

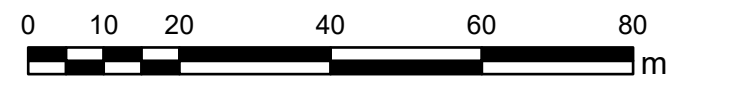


# MIEJSCOWY PLAN ZAGOSPODAROWANIA PRZESTRZENNEGO CZĘŚCI WSI BRZÓZOWIEC GM. TRZEMESZNO

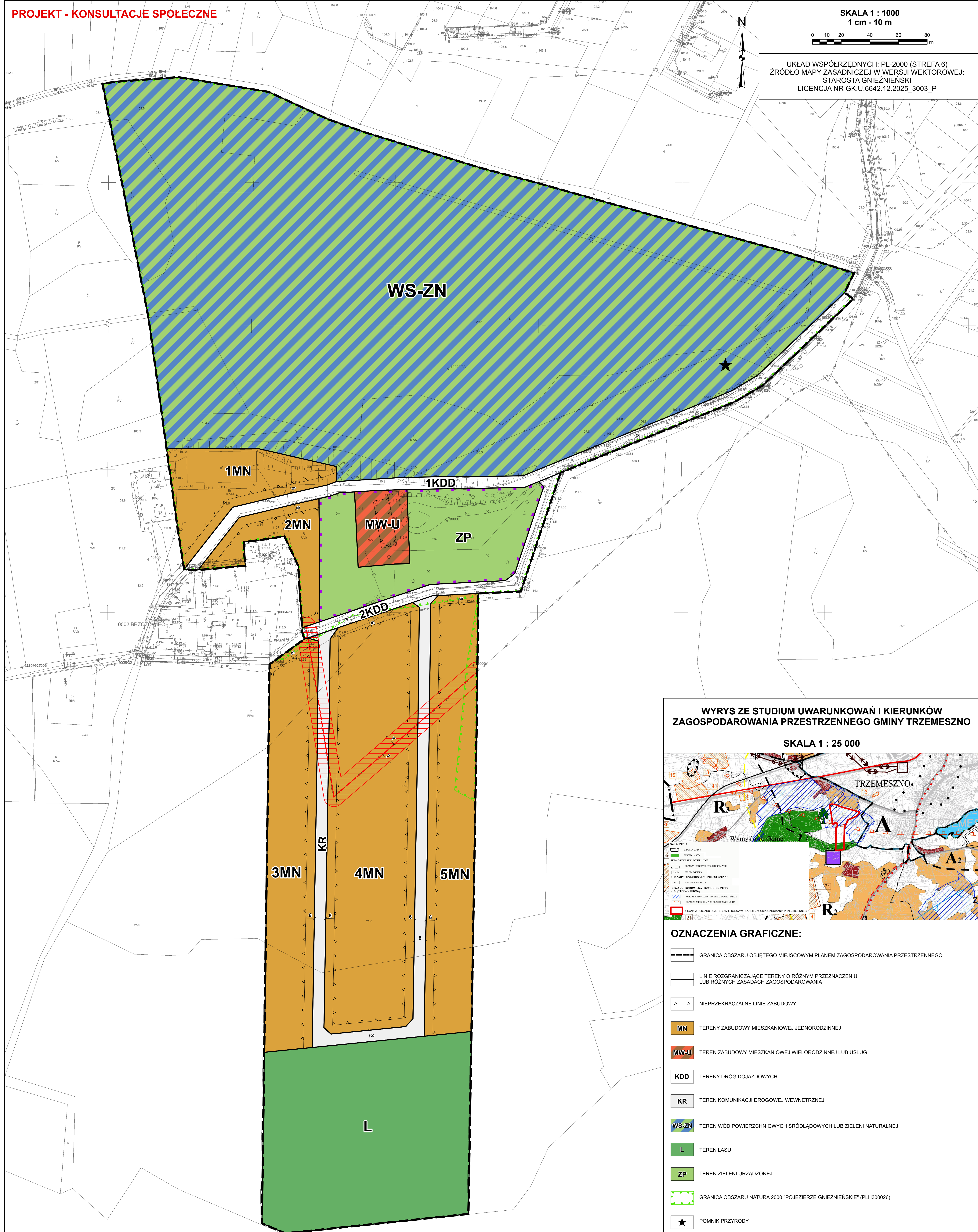
ZAŁĄCZNIK NR 1 DO UCHWAŁY NR .../.../...  
RADY MIEJSKIEJ TRZEMESZNA Z DNIA .....

PROJEKT - KONSULTACJE SPOŁECZNE

SKALA 1 : 1000  
1 cm - 10 m

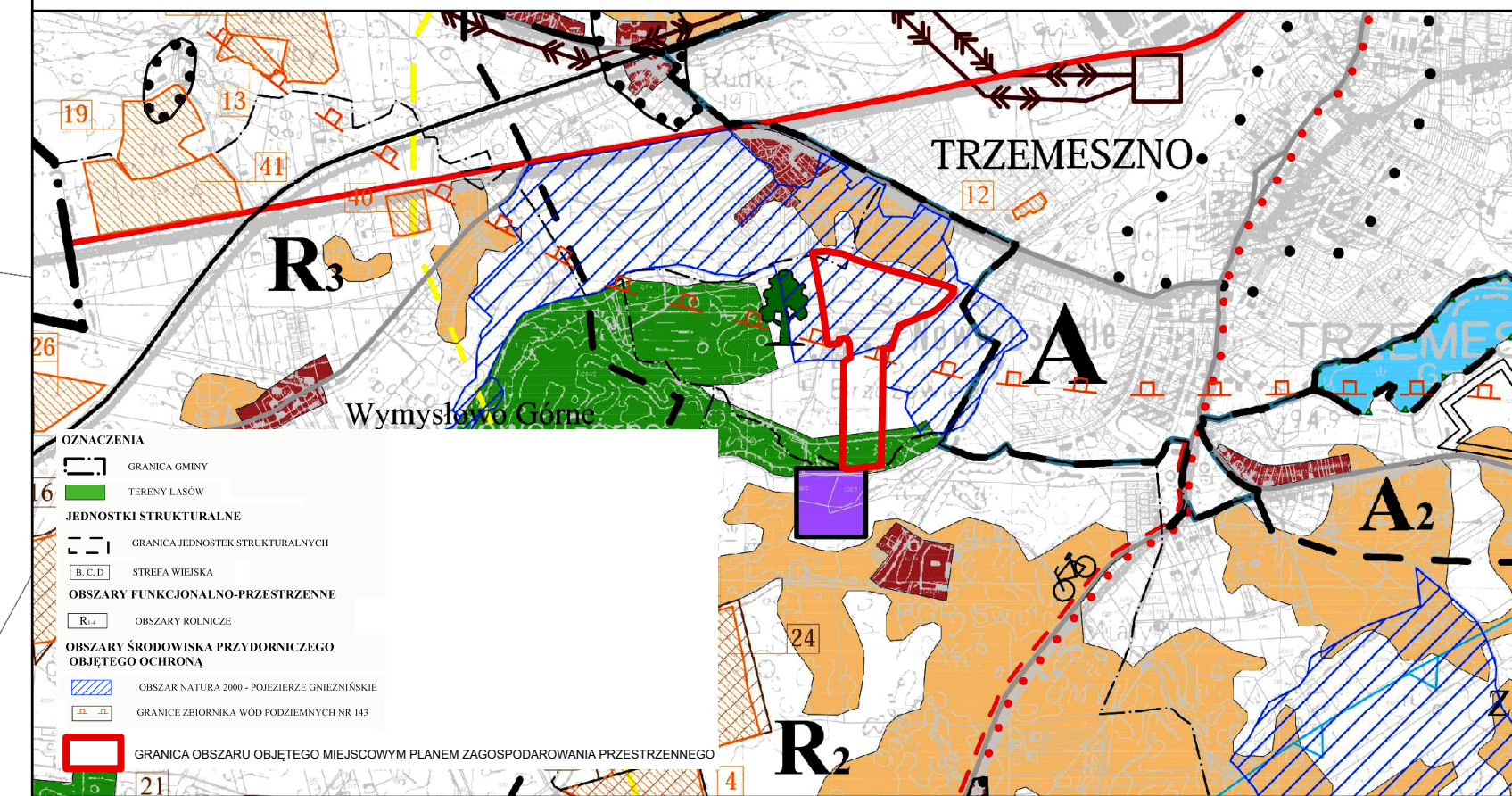


UKŁAD WSPÓŁRZĘDNYCH: PL-2000 (STREFA 6)  
ŹRÓDŁO MAPY ZASADNICZEJ W WERSJI WEKTOROWEJ:  
STAROSTA GNIEŹNIŃSKI  
LICENCJA NR GK.U.6642.12.2025\_3003\_P



## WYRYS ZE STUDIUM UWARUNKOWAŃ I KIERUNKÓW ZAGOSPODAROWANIA PRZESTRZENNEGO GMINY TRZEMESZNO

SKALA 1 : 25 000



### OZNACZENIA GRAFICZNE:

- GRANICA OBSZARU OBJĘTEGO MIEJSCOWYM PLANEM ZAGOSPODAROWANIA PRZESTRZENNEGO
- LINIE ROZGRANICZAJĄCE TERENY O RÓŻNYM PRZEZNACZENIU LUB RÓŻNYCH ZASADACH ZAGOSPODAROWANIA
- NIEPRZEKRACZALNE LINIE ZABUDOWY
- MN TERENY ZABUDOWY MIESZKANIOWEJ JEDNORODZINNEJ
- MW-U TEREN ZABUDOWY MIESZKANIOWEJ WIELORODZINNEJ LUB USŁUG
- KDD TERENY DRÓG DOJAZDOWYCH
- KR TEREN KOMUNIKACJI DROGOWEJ WEWNĘTRZNEJ
- WS-ZN TEREN WÓD POWIERZCHNIOWYCH ŚRÓDLĄDOWYCH LUB ZIELENI NATURALNEJ
- L TEREN LASU
- ZP TEREN ZIELENI URZĄDZONEJ
- GRANICA OBSZARU NATURA 2000 "POJEZIERZE GNIEŹNIŃSKIE" (PLH300026)
- POMNIK PRZYRODY
- OBIEKT UJĘTY W GMINNEJ EWIDENCJI ZABYTKÓW
- NAPIOWIETRZNE LINIE ELEKTROENERGETYCZNE ŚREDNIEGO NAPIĘCIA WRAZ Z PASEM TECHNOLOGICZNYM
- WYMIAR WYRAŻONY W METRACH

OBSZAR PLANU LEŻY W GRANICACH GZPW NR 143 "SUBZBIORNIK INOWROCŁAW - GNIEŹNO"